

מחברת בחינה

תוכנית חדשה

לנבחנים ולנבחנות שלום,

יש לקרוא את ההוראות בעמוד זה ולמלא אותן בדיוק. אי-מילוי ההוראות עלול לגרום לתקלות ואף להביא לפסילת הבחינה. הבחינה נועדה לבדוק הישגים אישיים, ולכן יש לעבוד עבודה עצמית בלבד. בזמן הבחינה אין להיעזר בזולת ואין לתת או לקבל חומר בכתב או בעל פה.

אין להכניס לחדר הבחינה חומר עזר – ספרים, מחברות, רשימות – חוץ מ"חומר עזר מותר בשימוש" המפורט בגוף השאלון או בהוראות מוקדמות של המשרד. כמו כן אין להכניס לחדר הבחינה טלפונים או מכשירים אלקטרוניים אחרים. שימוש בחומר עזר שאינו מותר יוביל לפסילת הבחינה. לאחר סיום כתיבת הבחינה יש למסור את המחברת למשגיח ולעזוב בשקט את חדר הבחינה.

יש להקפיד על טוהר הבחינות!

הוראות לבחינה

- יש לוודא כי במדבקות הנבחן שקיבלת מודפסים הפרטים האישיים שלך. אין להוסיף או לשנות שום פרט במדבקות, כדי למנוע עיכוב בזיהוי המחברת וברישום הציונים.
- אם לא קיבלת מדבקה, יש למלא בכתב יד את הפרטים במקום המיועד למדבקת הנבחן.
- אסור לכתוב בשולי מחברת הבחינה (החלק המקוקו) משום שחלק זה לא ייסרק.
- לטיטה ישמשו אך ורק דפי מחברת הבחינה שיועדו לכך.
- אין לתלוש או להוסיף דפים. מחברת שתוגש לא שלמה תעורר חשד לאי-קיום טוהר הבחינות.
- אין לכתוב שם בתוך המחברת משום שהבחינה נבדקת בעילום שם.

בהצלחה!

<p>מדבקת שאלון ملصقة نموذج امتحان</p> <p>שאלון: 035371</p>  <p>מתמטיקה</p>	<p>מדבקת נבחן והתאמות ملصقة ممتحن وملاءمات</p> <table border="1" data-bbox="787 1282 1307 1580"> <tr> <td colspan="4">_____</td> </tr> <tr> <td colspan="2">שנה السنة</td> <td colspan="2">חודש الشهر</td> </tr> <tr> <td colspan="4">מועד موعد</td> </tr> <tr> <td colspan="2">_____</td> <td colspan="2">_____</td> </tr> <tr> <td colspan="2">מס' תעודת הזהות</td> <td colspan="2">סמל ביה"ס</td> </tr> <tr> <td colspan="2">رقم الهوية</td> <td colspan="2">رقم المدرسة</td> </tr> </table> <p>יש להדביק כאן ↑ מדבקת נבחן (ללא שם) يجب هنا ↑ إلصاق ملصقة ممتحن (بدون اسم)</p>	_____				שנה السنة		חודש الشهر		מועד موعد				_____		_____		מס' תעודת הזהות		סמל ביה"ס		رقم الهوية		رقم المدرسة		<p>מדבקות לנבחן ملصقة ممتحن</p>

שנה السنة		חודש الشهر																								
מועד موعد																										
_____		_____																								
מס' תעודת הזהות		סמל ביה"ס																								
رقم الهوية		رقم المدرسة																								

יש לסמן במשבצת אם ניתנה מחברת נוספת
يجب الإشارة في المربع إذا أُعطي دفتر إضافي

* التعليمات باللغة العربية على ظهر الصفحة



وزارة التربية والتعليم

القسم الكبير للامتحانات

الإدارة التربويّة

دفتر امتحان

تحية للممتحنين وللممتحنات،

يجب قراءة التعليمات في هذه الصفحة والعمل وفقاً لها بدقة. عدم تنفيذ التعليمات قد يؤدي إلى عواقب مختلفة وحتى إلى إلغاء الامتحان. أُعدّ الامتحان لفحص التحصيلات الشخصية، لذلك يجب العمل بشكل ذاتي فقط. أثناء الامتحان، لا يُسمح طلب المساعدة من الغير، ولا يُسمح إعطاء أو الحصول على موادّ مكتوبة أو شفهيّة. لا يُسمح إدخال موادّ مساعدة - كتب، دفاتر، قوائم - إلى غرفة الامتحان، ما عدا "موادّ مساعدة يُسمح استعمالها" المفصّلة في نموذج الامتحان أو في تعليمات مسبقة من وزارة التربية والتعليم. كما لا يُسمح إدخال هواتف خلويّة أو أجهزة إلكترونيّة أخرى إلى غرفة الامتحان. استعمال موادّ مساعدة لا يُسمح استعمالها سوف يؤدي إلى إلغاء الامتحان. بعد الانتهاء من كتابة الامتحان، يجب تسليم الدفتر للمراقب ومغادرة غرفة الامتحان بهدوء.

يجب التقيّد بنزاهة الامتحانات !

تعليمات للامتحان

1. يجب التأكّد بأنّ تفاصيلك الشخصية مطبوعة على ملصقات الممتحن التي حصلت عليها. لا يُسمح إضافة أو تغيير أيّة تفاصيل في الملصقات، وذلك لمنع عوائق في تشخيص الدفتر وفي تسجيل العلامات.
2. في حال عدم حصولك على ملصقة، يجب ملء التفاصيل في المكان المعدّ لملصقة الممتحن، بخطّ يد.
3. لا يُسمح الكتابة في هوامش الدفتر (في المنطقة المخطّطة)، لأنّه لن يتمّ مسح ضوئيّ لهذه المنطقة.
4. للمسوّدة تُستعمل أوراق دفتر الامتحان المعدّة لذلك فقط.
5. يُمنع نزع أو إضافة أوراق. الدفتر الذي يُسلّم ناقصاً يُثير الشكّ بعدم الالتزام بنزاهة الامتحانات.
6. لا يُسمح كتابة الاسم داخل الدفتر، لأنّ الامتحان يُفحص بدون ذكر اسم.

نتمنّى لكم النجاح!



סוג הבחינה: בגרות
 מועד הבחינה: חורף תשפ"ב, 2022
 מספר השאלון: 035371
 נספח: דפי נוסחאות ל-3 יחידות לימוד

מדינת ישראל
 משרד החינוך

מתמטיקה 3 יחידות לימוד – שאלון שני

תוכנית חדשה

הוראות לנבחן

- א. משך הבחינה: שעתיים.
- ב. מבנה השאלון ומפתח ההערכה: בשאלון זה שש שאלות. לכל שאלה 20 נקודות. מותר לך לענות, באופן מלא או חלקי, על מספר שאלות כרצונך, אך סך הנקודות שתוכל לצבור לא יעלה על 100.
- ג. חומר עזר מותר בשימוש:
- (1) מחשבון לא גרפי. אין להשתמש באפשרויות התכנות במחשבון שיש בו אפשרות תכנות. שימוש במחשבון גרפי או באפשרויות התכנות במחשבון עלול לגרום לפסילת הבחינה.
 - (2) דפי נוסחאות (מצורפים).
- ד. הוראות מיוחדות:
- (1) **כתוב את כל החישובים והתשובות בגוף השאלון.**
אסור לכתוב על הפסים שבשוליים.
 - (2) הסבר את כל פעולותיך, כולל חישובים, בפירוט ובצורה ברורה ומסודרת. חוסר פירוט עלול לגרום לפגיעה בציון או לפסילת הבחינה.
 - (3) לטיטה יש להשתמש בדפים שבגוף השאלון. שימוש בטיטה אחרת עלול לגרום לפסילת הבחינה.

שים לב: בסוף הבחינה מצורפים דפי טיטה לשימושך. אין להוסיף דפים אחרים למחברת הבחינה.

ההנחיות בשאלון זה מנוסחות בלשון זכר ומכוונות לנבחנות ולנבחנים כאחד.

בהצלחה!



מתמטיקה, חורף תשפ"ב, מס' 035371 + נספח

השאלות

בשאלון זה שש שאלות. תשובה מלאה על שאלה מזכה ב-20 נקודות. מותר לך לענות, באופן מלא או חלקי, על מספר שאלות כרצונך, אך סך הנקודות שתוכל לצבור לא יעלה על 100. כתוב את כל החישובים והתשובות בגוף השאלון.

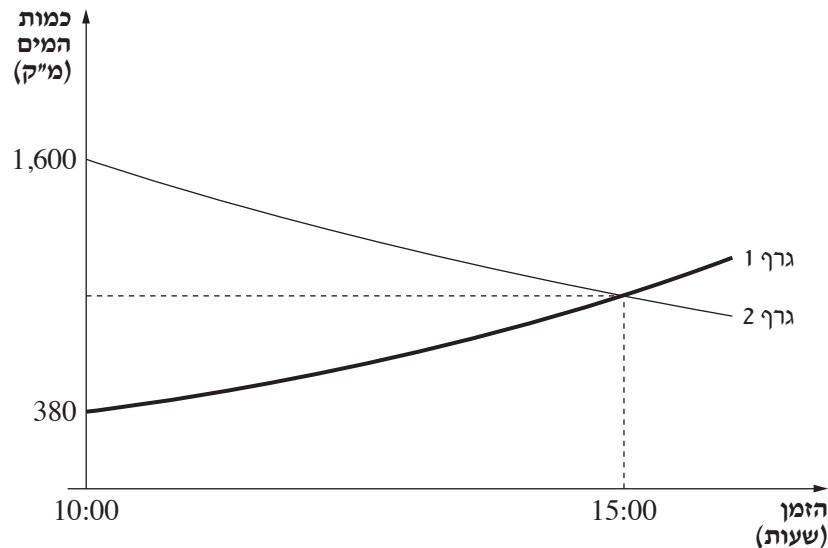
שים לב: הסבר את כל פעולותיך, כולל חישובים, בפירוט ובצורה ברורה. חוסר פירוט עלול לגרום לפגיעה בציון או לפסילת הבחינה.

אשכול חברה ומדע

1. בקיבוץ יש שתי בריכות שחייה: בריכת מבוגרים ובריכת ילדים.

ביום מסוים החליטו לרוקן את בריכת המבוגרים ולמלא את בריכת הילדים.

לפניך גרף 1 וגרף 2: כל אחד מהם מתאר את כמות המים שהייתה באחת מן הבריכות מן השעה 10:00 עד לשעה 16:00.



א. קבע איזה גרף מתאר את כמות המים בבריכת המבוגרים ואיזה גרף מתאר את כמות המים בבריכת הילדים.

ב. מה הייתה כמות המים בכל אחת מן הבריכות בשעה 10:00?

כמות המים בבריכת המבוגרים קטנה בצורה מעריכית. בכל שעה קטנה כמות המים ב-10%.

ג. חשב מה הייתה כמות המים בבריכת המבוגרים בשעה 15:00.

נתון: בשעה 15:00 כמות המים בשתי הבריכות הייתה שווה.

כמות המים בבריכת הילדים גדלה בצורה מעריכית.

ד. מצא פי כמה גדלה כמות המים בבריכת הילדים בכל שעה.



מתמטיקה, חורף תשפ"ב, מס' 035371 + נספח

A large grid of dotted lines for writing answers.

لا تكتب في هذه المنطقة

לא לכתוב באזור זה



מתמטיקה, חורף תשפ"ב, מס' 035371 + נספח

20 שקלים חדשים	50 שקלים חדשים	200 שקלים חדשים
20 שקלים חדשים	50 שקלים חדשים	
20 שקלים חדשים	50 שקלים חדשים	
20 שקלים חדשים	50 שקלים חדשים	
20 שקלים חדשים		

2. להדר יש 10 שטרות בארנק:

5 שטרות של 20 שקלים,

4 שטרות של 50 שקלים,

שטר אחד של 200 שקלים.

הדר הוציאה באקראי מן הארנק שטר אחד.

א. (1) מהי ההסתברות שהשטר שהוציאה הדר הוא שטר של 200 שקלים?

(2) מהי ההסתברות שהשטר שהוציאה הדר הספיק לתשלום

בעבור קופסת שוקולדים שמחירה 45 שקלים?

הדר לא קנתה דבר בשטר שהוציאה, אלא החזירה אותו לארנק.

לאחר מכן, היא נכנסה לחנות בגדים, והחליטה לקנות בה מעיל שמחירו 250 שקלים.

כשעמדה ליד הקופה כדי לשלם, היא הוציאה באקראי שטר מן הארנק ואחריו הוציאה באקראי שטר נוסף

(הוצאה ללא החזרה).

ב. מהי ההסתברות ששני השטרות שהוציאה הדר הספיקו יחד לתשלום בעבור המעיל?

Blank grid area for calculations.

לא לכתוב באזור זה / لا تكتب في هذه المنطقة



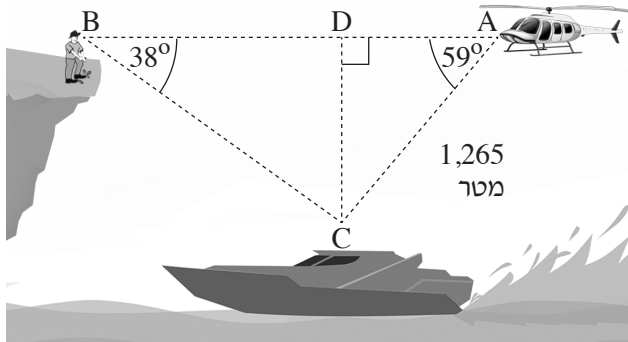
מתמטיקה, חורף תשפ"ב, מס' 035371 + נספח

لا تكتب في هذه المنطقة

לא לכתוב באזור זה



מתמטיקה, חורף תשפ"ב, מס' 035371 + נספח



אשכול התמצאות במישור ובמרחב

3. נדב עומד על שפת צוק בנקודה B. בנקודה C, שנמצאת בים למרגלות הצוק, שטה ספינה. בנקודה A, שגובהה שווה לגובה הצוק, מרחף מסוק (ראה ציור). זווית העומק שבה נדב רואה את הספינה בים היא $\angle ABC = 38^\circ$.

המרחק של המסוק מן הספינה בקו ישר (AC) הוא 1,265 מטרים.

זווית העומק שבה טייס המסוק רואה את הספינה היא $\angle BAC = 59^\circ$.

א. חשב את הגובה של המסוק מעל פני הים (CD).

ב. באיזה מרחק נמצא המסוק מנדב (AB)?

ג. אם מהירות הטיסה של המסוק היא 40 מטרים לשנייה, האם יוכל המסוק להגיע לשפת הצוק (נקודה B) בפחות מדקה אחת? פרט את חישוביך.

Blank grid area for student answers.

לא לכתוב באזור זה

لا تكتب في هذه المنطقة

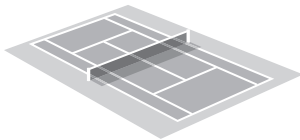
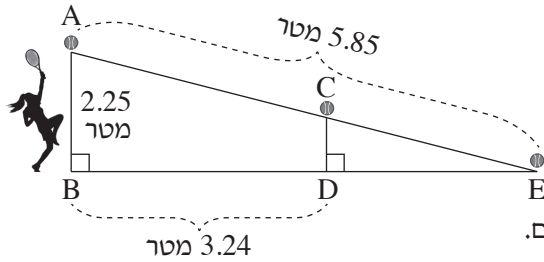


מתמטיקה, חורף תשפ"ב, מס' 035371 + נספח

لا تكتب في هذه المنطقة

لا لכתוב באזור זה

מתמטיקה, חורף תשפ"ב, מס' 035371 + נספח



4. שחקנית טניס עומדת בנקודה B.

היא מגישה את הכדור מן הנקודה A,

שגובהה (AB) הוא 2.25 מטרים.

בנקודה D עומדת רשת אנכית. גובה הרשת הוא CD.

המרחק בין השחקנית המגישה ובין הנקודה D הוא 3.24 מטרים.

הכדור עובר בדיוק מעל הרשת ופוגע בקרקע בנקודה E

(ראה ציור).

אורך מסלול הכדור (AE) הוא 5.85 מטרים.

מסלול הכדור הוא בקירוב קו ישר.

א. מה הם שני המשולשים הדומים בציור? נמק את תשובתך.

ב. (1) מצא את המרחק BE.

(2) חשב את המרחק בין הרשת ובין נקודת הפגיעה של הכדור בקרקע (DE).

ג. מהו גובה הרשת (CD)?

Blank grid area for student answers.

لا تكتب في هذه المنطقة / لا تكتب في هذه المنطقة



מתמטיקה, חורף תשפ"ב, מס' 035371 + נספח

لا تكتب في هذه المنطقة

لا لכתוב באזור זה



מתמטיקה, חורף תשפ"ב, מס' 035371 + נספח

لا تكتب في هذه المنطقة

לא לכתוב באזור זה



מתמטיקה, חורף תשפ"ב, מס' 035371 + נספח

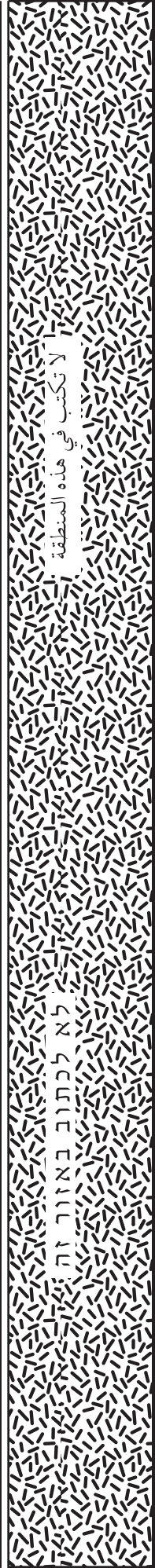
לא לכתוב באזור זה

لا تكتب في هذه المنطقة



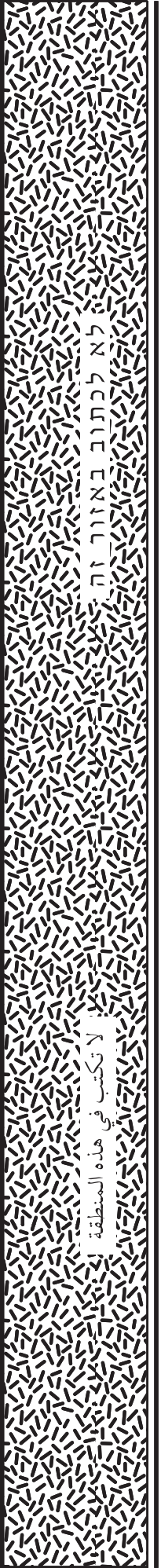
מתמטיקה, חורף תשפ"ב, מס' 035371 + נספח

Large grid area for writing answers.





מתמטיקה, חורף תשפ"ב, מס' 035371 + נספח





لا تكتب في هذه المنطقة

לא לכתוב באזור זה

מדבקת משגיח

ملصقة مراقب

"איתך בכל מקום, גם בבגרות.
בהצלחה, מועצת התלמידים והנוער הארצית"
"معك في كل مكان، وفي البجروت أيضًا.
بالتحاح، مجلس الطلاب والشبيبة القطري"